



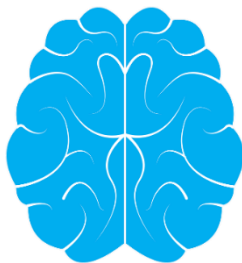
PARKINSON



SKIVE | VIBORG

center for kommunikation & undervisning

www.ckusv.dk



Har du kognitive udfordringer eller tale-/stemmevanskeligheder som følge af Parkinson, så har du mulighed for at deltage i undervisning på CKU.

Følger efter Parkinsons syge kan vise sig som problemer med hukommelse, koncentration, planlægning, udtrætning/manglende energi og ændret personlighed. Følgerne kan også være tale-/stemmevanskeligheder og problemer i hverdagen med at bruge computer, telefon osv., som du tidligere har benyttet.

1

Generelt om undervisningen på CKU

Efter en grundig afdækning af dine vanskeligheder, muligheder og ønsker udarbejder vi en individuel undervisningsplan for dig. Denne plan er udgangspunktet for et aftalt undervisningsforløb. Undervisningen foregår på mindre hold og varetages af undervisere med specialviden og stor erfaring inden for området.

PARKINSONUNDERVISNING

For at deltage på et forløb skal du til en samtale med 2 af underviserne på CKU, hvor det vurderes, om du er i målgruppen for undervisningen. Der afvikles forløb både i Skive og Viborg ved tilstrækkeligt antal deltagere.

Samtaler, sparring og erfaringsudveksling med de andre deltagere på holdet er en vigtig del af undervisningen. Forløbet strækker sig over 10 uger med 1½ times undervisning pr. uge.

Én af dagene er dedikeret til undervisning for pårørende.

Indhold:

- At få mere viden omkring Parkinson
- At opnå øget indsigt i egne kommunikative styrker og udfordringer
- At få undervisning med fokus på taletydelighed, stemmestyrke, mimik og åndedræt
- At få viden omkring dysfagi (spise-synkevanskeligheder)
- At opnå viden om opmærksomhed og hukommelsesproblemer – samt præsentation af strategier
- At lære at håndtere træthed
- At få undervisning i brug af mobiltelefon, tablet og computer

Kontaktoplysninger

CKU Viborg
Rosenstræde 6
8800 Viborg
Tlf. 99157600

Mail: cku@skivekommune.dk
www.ckusv.dk

CKU Skive
Arvikavej 2
7800 Skive
Tlf. 99157600

Mail: cku@skivekommune.dk
www.ckusv.dk

CKU er et kommunalt Kommunikationscenter, der dækker Skive Kommune og Viborg Kommune.

Her tilbydes bl.a. undervisning til voksne med erhvervet hjerneskade efter *"Lov om specialundervisning for voksne"*.

Alle kan henvende sig til CKU, dvs., der kræves ingen henvisning fra læge eller hospital.