

Hvem er vi?

CKU er en kommunal institution der dækker Skive og Viborg Kommuner.

CKU-IKT arbejder i henhold til:

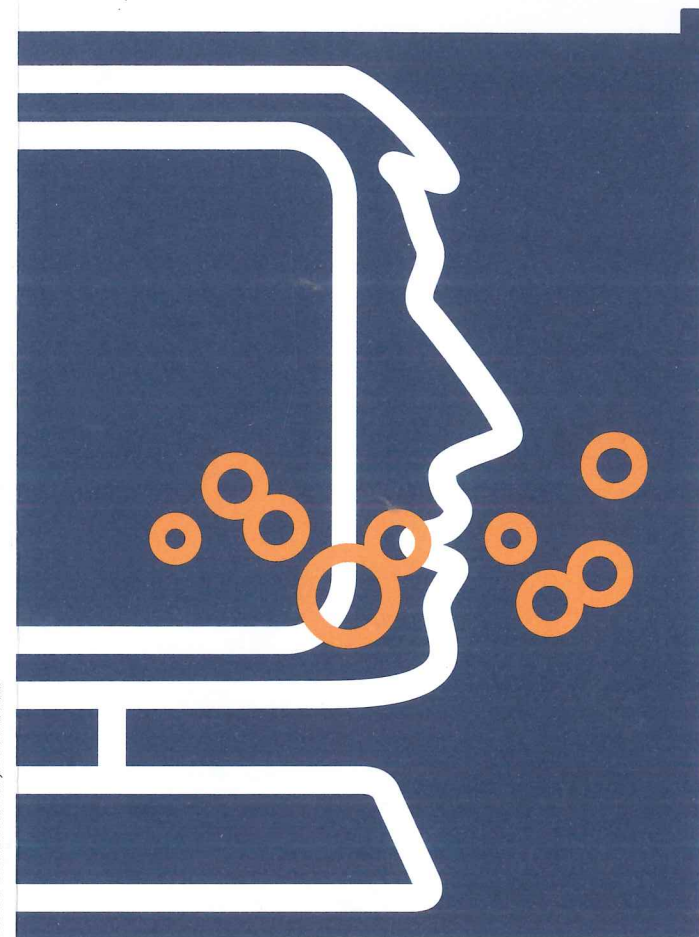
- Lov om specialundervisning for voksne
- Lov om social service
- Folkeskoleloven

IKT-afdelingen har specialviden indenfor teknologiske hjælpemidler til alternativ og supplerende kommunikation, samt strukturering af hverdagen.

CKU inddrager efter behov pårørende i et tæt samarbejde og samarbejder med læger, psykologer, fagpersoner fra sundhedssektoren og kommuner, samt andre relevante samarbejdspartnere.

Kontakt os

Har du spørgsmål, er du velkommen til at kontakte os eller klikke ind på vores hjemmeside www.ckusv.dk



CKU i Skive

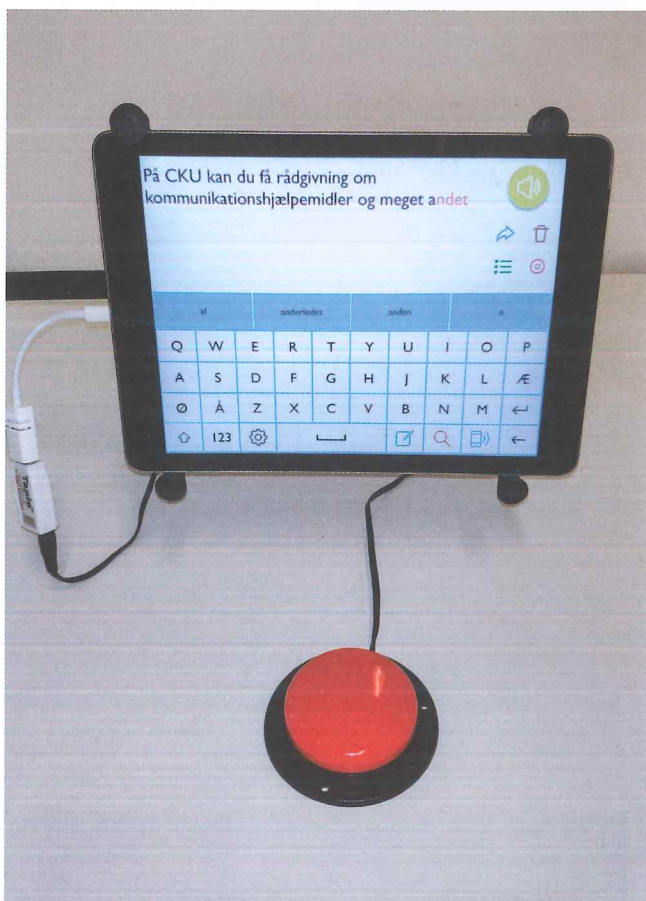
Arvikavej 1-5
7800 Skive
Tel: 99 15 76 00
cku@skivekommune.dk

CKU i Viborg

Rosenstræde 6
8800 Viborg
Tel: 99 15 76 00
cku@skivekommune.dk

IKT

Informations- og Kommunikationsteknologi



Har du kommunikationsvanskeligheder?

Har du væsentlige kommunikationsvanskeligheder grundet erhvervet handicap, sygdom, ulykke eller ordblindhed, kan du eller dine pårørende kontakte CKU-IKT.

Hjerneskade, lammelse, sclerose, Parkinsons og muskelsvind er eksempler på lidelser, der kan medføre nedsat kommunikationsevne.

CKU's indsats sker i tæt samarbejde med borgeren og skal medvirke til at forbedre den nedsatte kommunikationsevne.

CKU-IKT tilbyder

- Rådgivning og vejledning
- Faglig udredning
- Afprøvning af hjælpemidler
- Instruksion og undervisning
- Opfølgning og support

Vores målsætning er

- at bidrage til rehabilitering af borgere med varige og væsentligt nedsatte kommunikations- og kognitive evner, for derigennem at fremme deres mulighed for at klare sig selv, lette den daglige tilværelse og forbedre livskvaliteten.
- at yde rådgivning om IKT og kognitive hjælpemidler til borgere med kommunikationsmæssige og kognitive funktionsnedsættelser.

Hvad er IKT-hjælpemidler?

- Talemaskiner
- Kommunikationsprogrammer til computere og tablets
- Særligt betjeningsudstyr til computere og tablets
- Læse-/staveteknologi til ordblinde med mere.